
La prova consta de dos exercicis.

En l'Exercici 1 heu d'escollir una de les dues opcions (A o B).

En l'Exercici 2 heu d'escollir una de les tres obres (Obra 1, Obra 2, Obra 3)

Exercici 1

Opció A

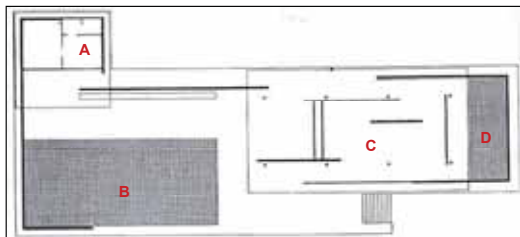
1. Resumiu o esquematitzeu el procediment que s'ha de seguir per a comentar una obra pictòrica. [1 punt]
2. Apliqueu aquest esquema de comentari a l'obra *El dinar campestre*, d'Édouard Manet. [4 punts]



El dinar campestre, d'Édouard Manet

OPCIÓ B

1. Resumiu o esquematitzeu el procediment que s'ha de seguir per a comentar una obra arquitectònica. [1 punt]
2. Apliqueu aquest esquema de comentari a l'obra Pavelló alemany de Barcelona, de Ludwig Mies van der Rohe. [4 punts]

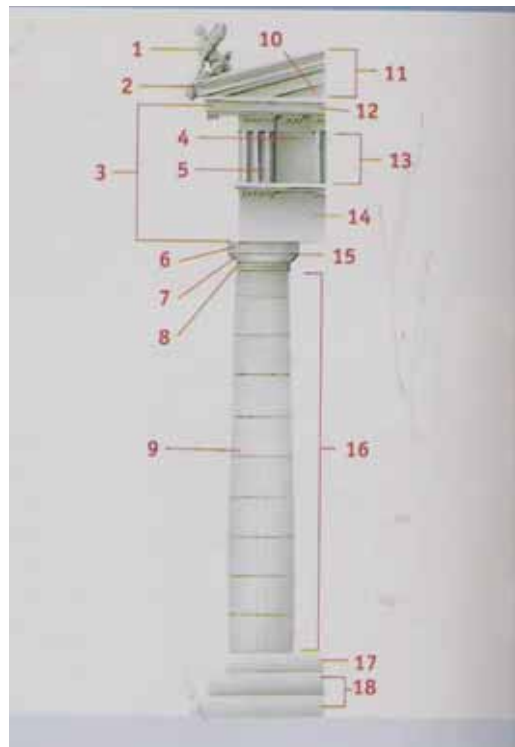


Pavelló alemany de Barcelona, de Mies van der Rohe

Exercici 2

Trieu UNA de las tres obres que hi ha a continuació (obra 1: *August de Prima Porta*; obra 2: monestir de Poblet; obra 3: *L'enterrament del senyor d'Orgaz*, d'El Greco) i responeu a les qüestions corresponents.

Obra 1. *August de Prima Porta*



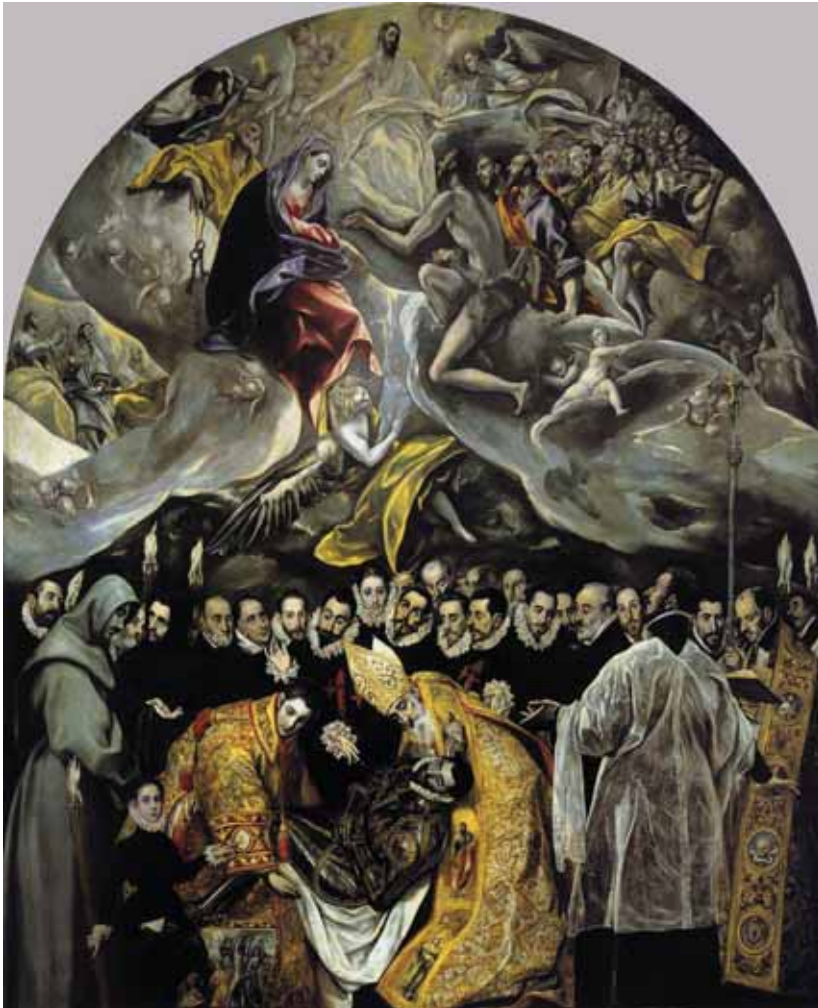
- Situeu l'obra en el context cronològic, històric i cultural corresponent. [1 punt]
- Digueu a quin estil pertany l'obra i enumereu **QUATRE** característiques formals de l'arquitectura d'aquest estil. [1 punt]
- Expliqueu **CINC** característiques formals i tècniques d'aquesta obra. [1 punt]
- Qui són i què representen les figures de la cuirassa? Quin significat té la figura representada als peus d'August? Quina és la funció de l'obra? [1 punt]
- A quin ordre arquitectònic correspon la imatge de la dreta? Digueu el nom de **VUIT** de les parts d'aquest ordre senyalades en la imatge amb un número. [1 punt]

Obra 2. Monestir de Poblet (Conca de Barberà).



- Situeu l'obra en el context cronològic, històric i cultural corresponent. [1 punt]
- Digueu a quin estil pertany i enumereu **QUATRE** característiques formals de l'escultura o la pintura d'aquest estil. [1 punt]
- Indiqueu a quins espais corresponen els números de la planta. Quins tipus de coberta tenen l'església, el claustre, la sala capitular i els dormitoris. [1punt]
- Comenteu el significat i la funció de l'obra. [1 punt]
- Definiu **QUATRE** d'aquests **CINC** termes: tessell·la, planta de creu grega, puntillisme, frontal, retaule. [1 punt]

Obra 3: *L'enterrament del senyor d'Orgaz*, d'El Greco.



- Situeu l'obra en el context cronològic, històric i cultural corresponent. [1 punt]
- Digueu a quin estil pertany l'obra i enumereu **QUATRE** característiques formals de l'escultura d'aquest estil. [1 punt]
- Expliqueu **CINC** característiques compositives de l'obra. [1 punt]
- Identifiqueu **CINC** dels personatges representats a l'obra i expliqueu com els heu reconegut. [1 punt]
- Enumereu **CINC** obres d'època moderna i contemporània on les protagonistes siguin del gènere femení. [1 punt]